

地域つくりかえ講座



社会福祉学科

★富山県民カレッジ単位連携講座★

「参加してよかった！」と聴き手に思わせる スピーチ術教えます ～心理学に基づいたプレゼンテーションの極意～

自分が持っている知識や技能を人に伝えてみたいという人は、たくさんいらっしゃると思います。でもいきなり講演やプレゼンは、ハードルが高いですよね。学生のやる気を引き出すアクティブラーニングを専門とする講師が、聴き手を100%満足させるプレゼンのコツを教えます！

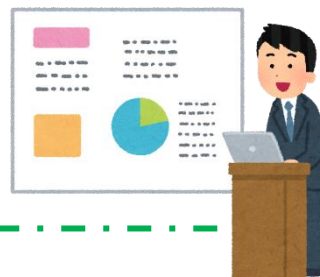


【講師紹介】

富山福祉短期大学 社会福祉学科社会福祉専攻

教授 竹ノ山 圭二郎

文学修士（久留米大学）、
交流分析士インストラクター、
臨床美術士5級



- 日時 平成 31 年 **2 月 23 日** (土) 10:30~12:00
- 場所 USP (富山福祉短期大学 1 号館の隣にあります)
- 対象 どなたでも
- 定員 10 名
- 受講料 無料
- 申込み 【事前にお電話・FAX もしくは HP からお申し込みください。】

FAX 送信用欄	宛先 FAX 番号 : 0766-55-5570 ※FAX でお申込の方は、ご利用ください。		
お名前			ふりがな
所属団体			
ご住所	〒		
お電話番号	E メールアドレス		@
申込希望人数	名		



Toyama College of Welfare Science

富山福祉短期大学

社会福祉学科 | 看護学科 | 幼児教育学科 |

〒939-0341 富山県射水市三ヶ579 TEL 0766-55-5567 FAX 0766-55-5568
URL www.t-fukushi.urayama.ac.jp/ E-mail fukushi@te.urayama.ac.jp

つくり、
つくりかえ、
つくる。

キャリア開発・支援課
瀬戸

TEL: 0766-55-5567

FAX: 0766-55-5570

